



Akku-Maschinen für den Garten

Der Umwelt und Ihren Nächsten zuliebe !



XGT
40V Li-ION
max

18V + 18V → **36V**

18V
LITHIUM-ION



2021



Rückentragbarer Akku
PDC1200A01



Rückentragbare Akku-Bank 18V
PDC01



Combi-Express

Motorsensen

Motorsensen mit Verbindungsstecker



Heckenscheren



Blaser mit Verbindungsstecker



Rasenmäher mit Verbindungsstecker



Blaser



18v + 18v → 36v



18V LITHIUM-ION



Combi-Express

Motorsensen

Blaser

Kettensägen

Rasenmäher

Erdbohrer

Reb- und Baumschere

Hochdruckreiniger

Trennschleifer

Alle Maschinen können mit Adapter auch mit rü...-Bank benutzt werden (siehe Seite 4).

18V Maschinen können mit Adapter auch mit rü...-Bank benutzt werden (siehe Seite 4).

Grosse Modellauswahl. Siehe unter www.makita.ch + als 200 verfügbare Modelle

Akku PDC1200 oder Akku-Bank PDC01 - Rückentragbar

PDC1200 Rückentragbarer Akku

Für Maschinen mit Verbindungsstecker
oder Maschinen 2x18V=36V oder 40Vmax

Leistungsstärke 1'206 Wh / 33.5 Ah
(ca. 6x mehr als 2xBL1860B)

IPX4

Ladegerät : DC4001
Ladezeit : 6 Stunden



Regulierbare
Höhe des
Schultergurts
für mehr Komfort



Der Akku kann
einfach vom
Schultergurt
weggenommen
werden z.B. für
den Rasenmäher



Reflektierende
Bänder
damit man den
Benutzer auch im
Dunkeln aus der
Ferne sieht

PDC01 Rückentragbare Akku-Bank

Bis vier 18V-Akkus

Leistungsstärke 432 Wh
(mit 4 Akkus BL1860B)

IPX4



Ohne Akkus und Ladegerät geliefert

Maschinen mit Verbindungsstecker



Adapter

Art. 191N62-4



Adapter

Art. 191J51-5



Adapter

Art. 191A53-7



PDC1200

Rückentragbarer Akku

PDC01

Rückentragbare Akku-Bank

Amperestunden	33.5 Ah	24 / 12 Ah
Leistungsstärke	1'206 Wh	432 Wh
Anzahl Zellen	100	-
Ladezeit	6 heures	-
Länge Kabel (Akku/Adapter)	1.1 / 0.6 m	1.7 m
Masse (mit/ohne Schultergurt)	428x261x164 / 369x261x139 mm	400x270x149 / 400x195x143 mm
Gewicht netto	Ohne Schultergurt 8.8 kg	Ohne Akkus 2.8 kg

Vorteile der Akku-Maschinen

NULL Emissionen



Geringer Lärm



Einfach zu verwenden



Starten der Maschinen

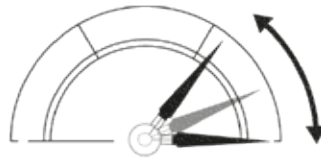
Benzinmaschinen



Benzinbetriebene Maschinen brauchen lange zum Starten.

Konstante Geschwindigkeitsregelung

Benzinmaschinen



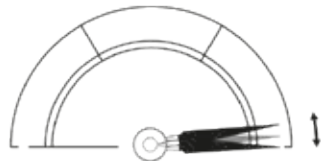
Benzinbetriebene Maschinen haben Schwierigkeiten unter Last eine konstante Drehzahl aufrechtzuerhalten.

Akku-Maschinen



Akkubetriebene Maschinen sind sofort bereit. Nur Akku einlegen und einschalten.

Akku-Maschinen



Akku-Geräte halten die Drehzahl konstant mit der Funktion «Konstantdrehzahlregelung».

Clean & Easy Wartung



Null Emissionen

Benzinmaschinen



Benzinbetriebene Maschinen produzieren Mikropartikel, die für unsere Gesundheit schädlich sind.

Akku-Maschinen



Akku-Maschinen produzieren keine Abgase.

Reduzierte Kosten und Zeitsparend

Benzinmaschinen



Es braucht Zeit um das Kraftstoffgemisch für den Motor vorzubereiten.

Akku-Maschinen

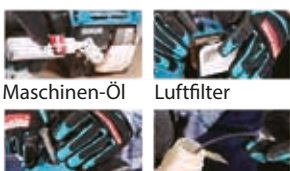


Akku rein >> und die Maschine ist startbereit !

Einfache Wartung

Benzinmaschinen

Benzinbetriebene Maschinen erfordern erhebliche Wartung.



Maschinen-Öl Luftfilter
Kerze Tankdeckel

Akku-Maschinen

Akkubetriebene Maschinen sind wartungsfreundlich.



Langzeitlagerung

Benzinmaschinen

Bei längerer Lagerung stagniert der Kraftstoff im Tank.

Dies kann zu Probleme oder Schäden führen.



Der restliche Brennstoff muss vor der Lagerung herausgenommen werden.

Akku-Maschinen

Auch bei langer Lagerung

Akkus rein >> und die Maschine ist startbereit !



Maschinen 36V mit Verbindungsstecker

(funktioniert nur mit Rückentragbaren Akku-Bank PDC01 oder PDC1200)

UR101C

Akku Motorsense 36V mit Verbindungsstecker

Drehzahl 4'000 / 4'600 / 5'000 U/min / Ø Schnitt 35 cm

M10 x 1.25 LH / 2-Faden Schneidkopf / Gewicht 5.2 kg



Wird mit Verbindungsstecker durch rückentragbare Akku-Bank Modell PDC01 oder PDC1200A01 angetrieben.



2-Faden Schneidkopf (Nylon),
3-Zahn Kunststoffmesserkopf,
2-Zahn Schlagmesser

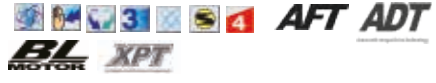
UR101CZ

UR201C

Akku Motorsense 36V mit Verbindungsstecker

Drehzahl 4'600 / 5'000 / 5'500 U/min / Ø Schnitt 35 cm

Gewindeachsen M10 x 1.25 LH / Gewicht 4.7 kg



Wird mit Verbindungsstecker durch rückentragbare Akku-Bank Modell PDC01 oder PDC1200A01 angetrieben.



UR201C

2-Faden Schneidkopf (Nylon),
3-Zahn Kunststoffmesserkopf,
2-Zahn Schlagmesser

UR201CZ

UB001C

Akku Blasgerät 36V mit Verbindungsstecker

Drehzahl 0-21'000 U/min / Luftgeschwindigkeit 60-70 m/s

Luftvolumen 15-17,6 m³/min / Gewicht 2.9 kg



Wird mit Verbindungsstecker durch rückentragbare Akku-Bank Modell PDC01 oder PDC1200A01 angetrieben.



UB001CZ

LM001C

Akku Rasenmäher 36V mit Verbindungsstecker

Drehzahl 2'300-2'800 U/min / Schnittbreite 53.4 mm / Geschwindigkeit 2.5 - 5 km/h

Empfohlene Rasenfläche mit PDC01/PDC1200A01 0-2'300/0-6'900 m²

Einstellung Schnitthöhe 20-100 mm / Fangkorbvolumen 70 L / Gewicht 49.5 kg



• Wird mit Verbindungsstecker durch rückentragbare Akku-Bank Modell PDC01 oder PDC1200A01 angetrieben
• Mit Radantrieb

Mit Mulchkeil und Fangkorb, ohne Akku, ohne Ladegerät



LM001CZ

XGT
40V^{Li-ion}max

UX01G

CombiExpress 40Vmax

Drehzahl 8'200/9'700 U/min / Masse : 1027x320x209 mm

Gewicht 4.8 kg



UX01GZ : Motoreinheit, ohne Akku, ohne Ladegerät
UX01GZ01 : Mit Motorsense EM404MP Ø 45 cm, ohne Akku, ohne Ladegerät



UX01GZ
UX01GZ01

UB001G

Akku Blasgerät 40Vmax

Drehzahl 0-23'000 / Luftgeschwindigkeit 64 m/sec

Luftvolumen 16 m³/min / Masse : 917-1017x167x297 mm / Gewicht 3.9 kg



• Griff mit weichem Belag für hohen Bedienungskomfort
• Stufenlose Geschwindigkeit

Mit Blaströhre, Schulterriemen, ohne Akku, ohne Ladegerät



UB001GZ
UB001GM101 4.0 Ah

UR002G**XGT 40V^{Li-ion} max** **BL MOTOR**

Akku Motorsense 40Vmax

Leerlaufdrehzahl 6'500 / 5'300 / 3'500 U/min / Ø Schnitt 35 cm

Gewindeachsen : M10 x 1.25 LH / Masse : 1'735x630x500 mm

Gewicht 5.2 kg



- Bietet die gleiche Leistung einer Benzin-Motorsense mit 25 cm³

Halbautomatischer 2-Faden Schneidkopf (Nylon) Ø 350 mm, 3-Zahn Kunststoffmesserkopf, 4-Zahn Schlagmesser, Schultergurt, Schlüssel

**AFT**
ADT
XPT

Ohne Akku, ohne Ladegerät

UR002GZ01**Identische Modelle ausser Griff (U-Form oder rund)****UR003G****XGT 40V^{Li-ion} max** **BL MOTOR**

Akku Motorsense 40Vmax

Leerlaufdrehzahl 6'500 / 5'300 / 3'500 U/min / Ø Schnitt 35 cm

Gewindeachsen : M10 x 1.25 LH / Masse : 1'735x355x230 mm

Gewicht : 4.7 kg



- Bietet die gleiche Leistung einer Benzin-Motorsense mit 25 cm³

Halbautomatischer 2-Faden Schneidkopf (Nylon) Ø 350 mm, 3-Zahn Kunststoffmesserkopf, 4-Zahn Schlagmesser, Schultergurt, Schlüssel

**WG**
AFT
ADT
XPT

Ohne Akku, ohne Ladegerät

UR003GZ01**UH004G****XGT 40V^{Li-ion} max** **BL MOTOR** **XPT**

Akku Heckenschere 60 cm 40Vmax

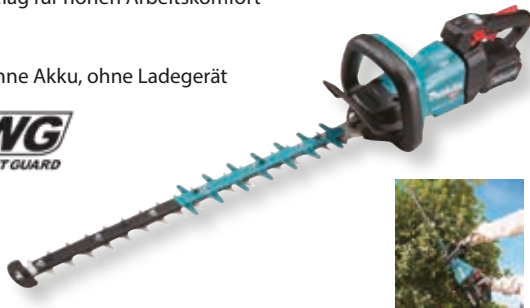
Leerlaufdrehzahl 2'000 / 3'600 / 5'000 U/min / Schnittlänge 60 cm

Max. Äste Ø : 23.5 mm / Masse : 1'120x223x191 mm / Gewicht 4.9 kg



- Grosser ergonomischer Griff mit weichem Belag für hohen Arbeitskomfort

Ohne Akku, ohne Ladegerät

**Identische Modelle ausser Messerlänge**

Hohe Wasserdichtigkeit ermöglicht den Betrieb der Maschine, auch wenn sie mit Wasser nass ist!

**UH004GZ****UH006G****XGT 40V^{Li-ion} max** **BL MOTOR** **XPT**

Akku Heckenschere 60 cm 40Vmax

Leerlaufdrehzahl 2'000 / 3'000 / 4'000 U/min / Schnittlänge 60 cm

Max. Äste Ø : 25 mm / Masse 1'123x223x191 mm / Gewicht 5.0 kg



- Grosser ergonomischer Griff mit weichem Belag für hohen Arbeitskomfort

Ohne Akku, ohne Ladegerät

**Identische Modelle ausser Messerlänge****UH006GZ****UH007G****XGT 40V^{Li-ion} max** **BL MOTOR** **XPT**

Akku Heckenschere 75 cm 40Vmax

Leerlaufdrehzahl 2'000 / 3'000 / 4'000 U/min / Schnittlänge 75 cm

Max. Äste Ø : 25 mm / Masse : 1'274x223x191 mm / Gewicht 5.2 kg



- 3 Gänge

Ohne Akku, ohne Ladegerät

**UH007GZ**



MAKITA SA

Chemin du Vuasset 7
1028 Préverenges / VD

MAKITA Training Service Center

Lerchenweg 14
4538 Oberbipp (BE)

info@makita.ch
www.makita.ch



Go Green

Unverbindliche Preisempfehlungen. Alle Taxen inklusive. Druckfehler vorbehalten.
Lieferung solange Vorrat.